

RACORDURI ERMETO

Informații tehnice

Racordurile ERMETO prezentate în acest catalog sunt utilizate pentru îmbinarea țevelor în instalații hidraulice și pneumatice.

Aceste racorduri sunt prevăzute pe capete cu filete standardizate care asigură o foarte bună interschimbabilitate.

Etanșarea îmbinărilor se face cu inele tăietoare.

Material

Racordurile ERMETO sunt executate din: 10TiNiCr180 STAS 3583-87 sau CuZn39Pb2 STAS 95-87 la cererea beneficiarului.

Asamblare

Țeava pe care se montează racordul trebuie să fie tăiată perpendicular pe axă. Capătul tăiat al țevii nu trebuie să prezinte bavuri sau șpan de la debitare.

Filetul și conul corpului racordului trebuie lubrifiate înaintea montării.

Codificare

Codificarea se face printr-o parte literală care arată tipul de racord (NI; NC; TT etc.) și o parte numerică realizată pe patru nivele.

XX . XX . XX . X.
a b c d

nivelul a – indică materialul din care este făcut racordul

02. - 10TiNiCr180 STAS 3583-87

03. - CuZn39Pb2 STAS 95-87

nivelul b – indică diametrul nominal al țevii – Dn

nivelul c – indică diametrul exterior al țevii

nivelul d – indică presiunea nominală

1 - Pn 100

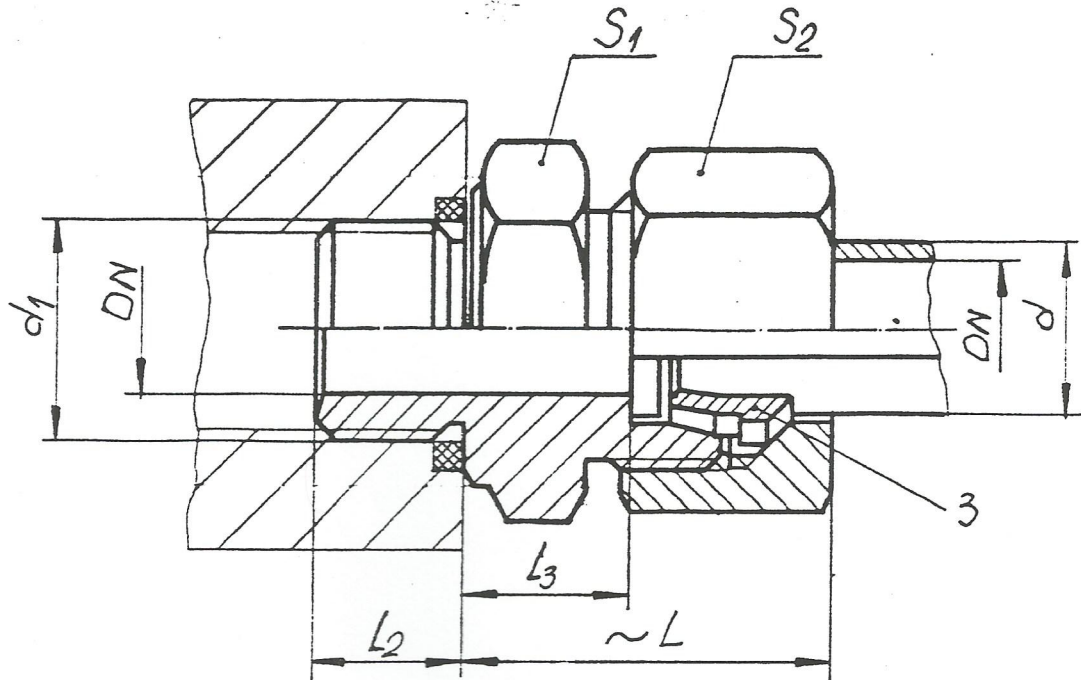
2 – Pn160

3 – Pn250

4 – Pn400

RACORDURI ERMETO

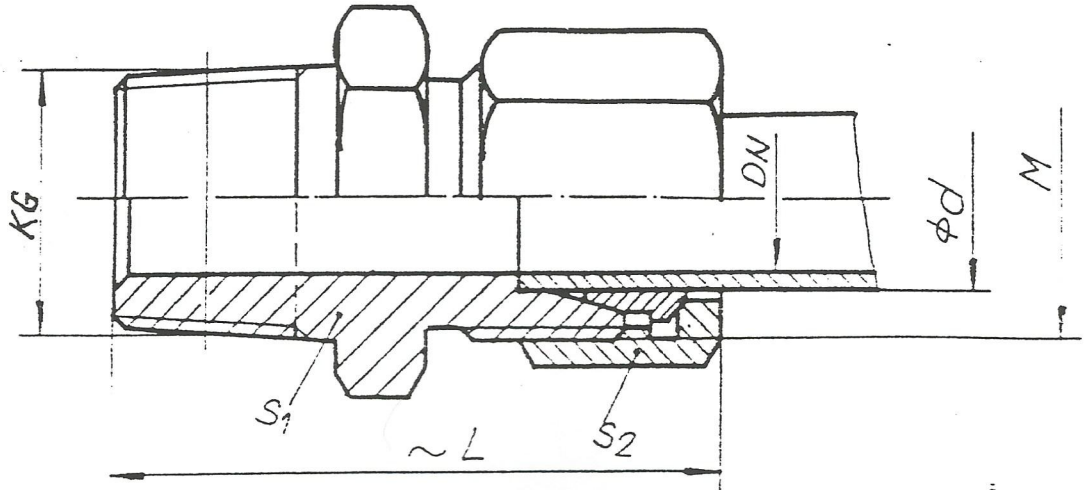
Racord-Niplu înșurubat NI



Cod	PN	DN	L	L2	L3	d	d1	S1	S2
NI 01.04.06.3.	250	4	23	8	8,5	6	M 10x1	14	14
NI 01.06.08.3.		6	25	12	10	8	M 12x1,5	17	17
NI 01.08.10.3.		8	26	12	11	10	M 14x1,5	19	19
NI 01.10.12.3.		10	27	12	12,5	12	M 16x1,5	22	22
NI 01.12.15.3.		12	29	12	13,5	15	M 18x1,5	24	27
NI 01.25.30.3.		25	50	20	23,5	30	M 42x2	50	50
NI 01.32.38.3.		32	57	22	26	38	M 48x2	50	60
NI 01.15.18.2.	160	15	31	14	14,5	18	M 22x1,5	30	32
NI 01.19.22.2.		19	33	16	16,5	22	M 27x1,5	32	36
NI 01.24.28.1.	100	24	34	18	17,5	28	M 33x2	41	41
NI 01.30.35.1.		30	39	20	17,5	35	M 42x2	50	50
NI 01.36.42.1.		36	42	22	19	42	M 48x2	55	60
NI 01.04.06.4.	400	4	28	12	13	6	M 12x1,5	17	17
NI 01.07.10.4.		7	31	12	15	10	M 16x1,5	22	22
NI 01.08.12.4.		8	33	12	17	12	M 18x1,5	24	24
NI 01.10.14.4.		10	37	14	19	14	M 20x1,5	27	27
NI 01.12.16.4.		12	37	14	18,5	16	M 22x1,5	27	30
NI 01.16.20.4.		16	42	16	20,5	20	M 27x2	32	36
NI 01.20.25.4.		20	47	18	23	25	M 33x2	41	46

RACORDURI ERMETO

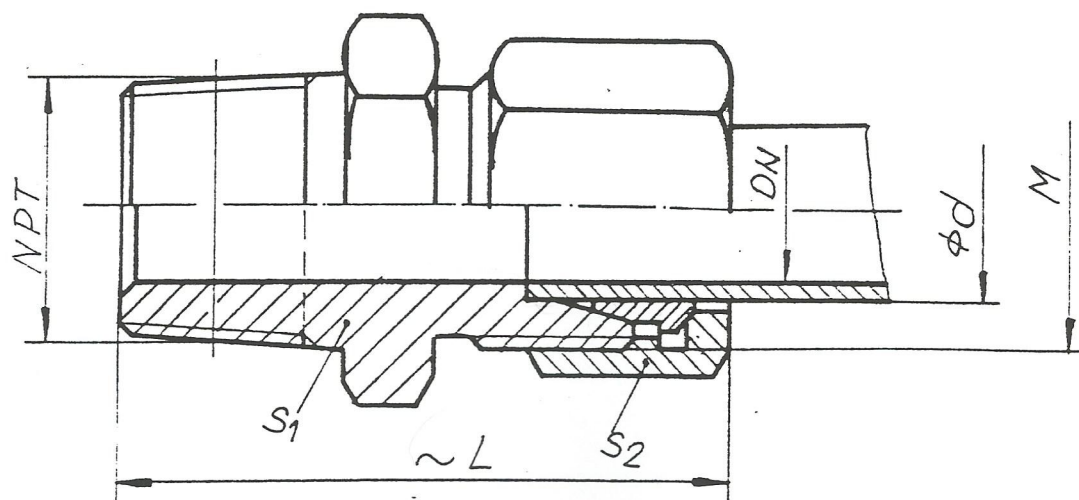
Racord-Niplu înşurubat NIK



COD	Pn	Dn	L	Ød	M	S1	S2	KG
NIK 01.04.06.3.KG1/4"	250	4	32	6	14x1,5	17	17	1/4"
NIK 01.05.08.3.KG1/8"		5	33	8	16x1,5	19	19	1/8"
NIK 01.08.12.3.KG1/2"		8	43	12	20x1,5	24	24	1/2"
NIK 01.10.14.3.KG1/2"		10	43	14	22x1,5	24	27	1/2"
NIK 01.12.15.3.KG1/2"		12	43	15	22x1,5	24	27	1/2"
NIK 01.25.30.3.KG1 1/4"		25	54	30	42x2	46	50	1 1/4"
NIK 01.32.38.3.KG1 1/2"		32	56	38	52x2	55	60	1 1/2"
NIK 01.15.18.2.KG1/2"	160	15	39	18	27x1,5	30	32	1/2"
NIK 01.19.22.2.KG3/4"		19	43	22	30x2	32	36	3/4"
NIK 01.24.28.1.KG1	100	24	50	28	36x2	41	41	1"
NIK 01.30.35.1.KG1 1/4"		30	50	35	45x2	46	50	1 1/4"
NIK 01.36.42.1.KG1 1/2"		36	56	42	52x2	55	60	1 1/2"
NIK 01.04.06.4.KG1/4"	400	4	32	6	14x1,5	17	17	1/4"
NIK 01.06.10.4.KG1/4"		6	33	10	18x1,5	19	22	1/4"
NIK 01.08.12.4.KG1/4"		8	35	12	20x1,5	22	24	1/4"
NIK 01.10.14.4.KG1/2"		10	42	14	22x1,5	24	27	1/2"
NIK 01.12.16.4.KG1/2"		12	42	16	24x1,5	27	30	1/2"
NIK 01.16.20.4.KG3/4"		16	43	20	30x2	32	36	3/4"
NIK 01.20.25.4.KG1"		20	50	25	36x2	41	46	1"

RACORDURI ERMETO

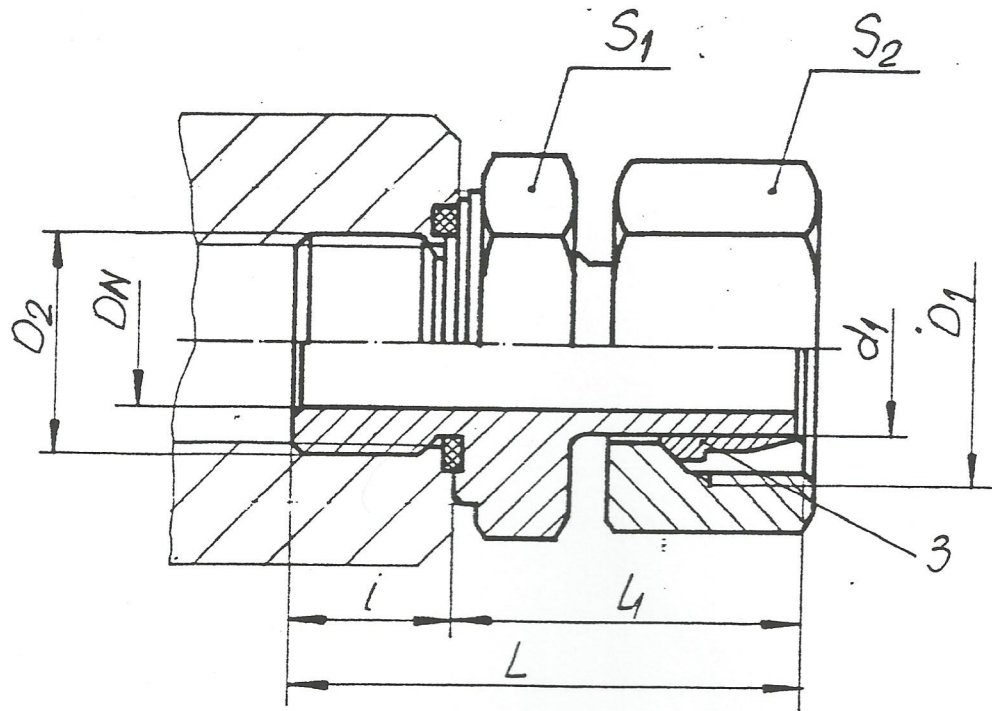
Racord-Niplu însurubat NIK



COD	Pn	Dn	L	Ød	M	S1	S2	NPT
NIK 01.04.06.3.NPT1/4"	250	4	35	6	14x1,5	17	17	1/4"
NIK 01.05.08.3.NPT1/4"		5	36	8	16x1,5	19	19	1/4"
NIK 01.08.12.3.NPT1/2"		8	44	12	20x1,5	24	24	1/2"
NIK 01.10.14.3.NPT1/2"		10	44	14	22x1,5	24	27	1/2"
NIK 01.12.15.3.NPT1/2"		12	44	15	22x1,5	24	27	1/2"
NIK 01.25.30.3.NPT1		25	55	30	42x2	46	50	1
NIK 01.32.38.3.NPT1 1/4"		32	57	38	52x2	55	60	1 1/4"
NIK 01.15.18.2.NPT1/4"	160	15	37	18	27x1,5	30	32	1/4"
NIK 01.19.22.2.NPT3/4"		19	45	22	30x2	32	36	3/4"
NIK 01.24.28.1.NPT1	100	24	55	28	36x2	41	41	1"
NIK 01.30.35.1.NPT1 1/4"		30	55	35	45x2	46	50	1 1/4"
NIK 01.36.42.1.NPT1 1/2"		36	60	42	52x2	55	60	1 1/2"
NIK 01.04.06.4.NPT1/4"	400	4	35	6	14x1,5	17	17	1/4"
NIK 01.06.10.4.NPT1/4"		6	35	10	18x1,5	19	22	1/4"
NIK 01.08.12.4.NPT1/4"		8	36	12	20x1,5	22	24	1/4"
NIK 01.10.14.4.NPT1/2"		10	44	14	22x1,5	24	27	1/2"
NIK 01.12.16.4.NPT1/2"		12	44	16	24x1,5	27	30	1/2"
NIK 01.16.20.4.NPT3/4"		16	45	20	30x2	32	36	3/4"
NIK 01.20.25.4.NPT1"		20	55	25	36x2	41	46	1"

RACORDURI ERMETO

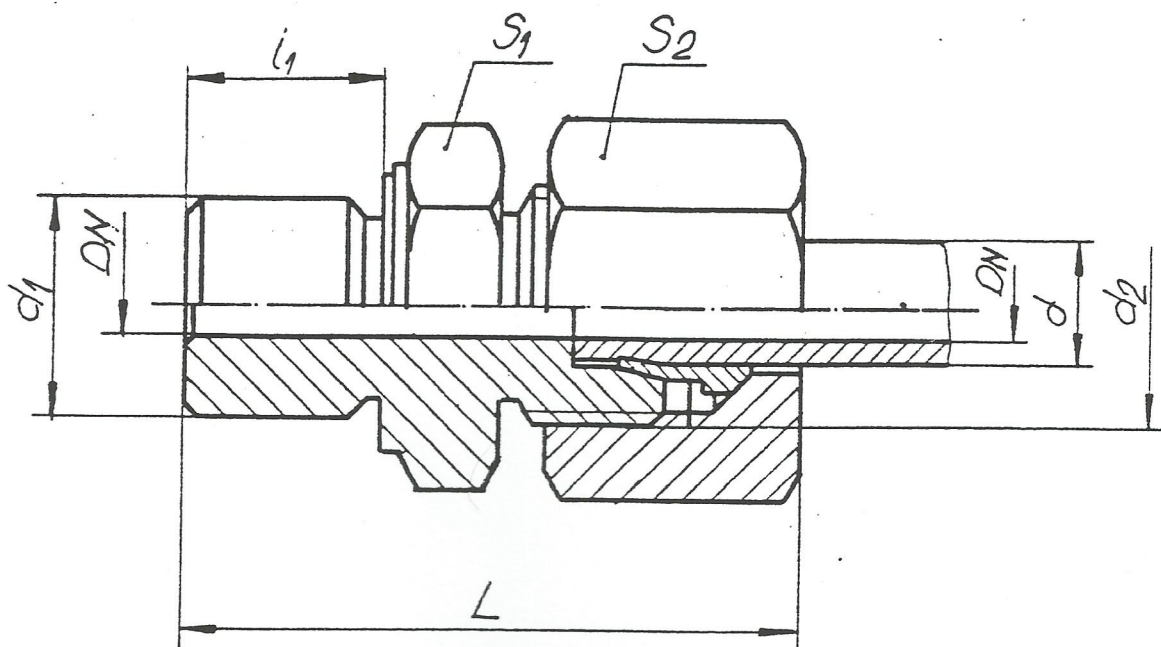
Racord-Niplu însurubat combinat – NIC



Cod	PN	DN	L1	D1	i	d1	S1	D2	S2
NIC 01.04.06.3.	250	3,5	24,5	M 12x1,5	8	6	14	M 10x1	14
NIC 01.05.08.3.		5	26	M 14x1,5	12	8	17	M 12x1,5	17
NIC 01.06.10.3.		6	27,5	M 16x1,5	12	10	19	M 14x1,5	19
NIC 01.08.12.3.		8	29,5	M 18x1,5	12	12	22	M 16x1,5	22
NIC 01.10.15.3.		10	31	M 22x1,5	12	15	24	M 18x1,5	27
NIC 01.21.30.3.		21	55	M 42x2	20	30	50	M 42x2	50
NIC 01.28.38.3.		28	58	M 52x2	22	38	55	M 48x2	60
NIC 01.12.18.2.	160	12,5	32,5	M 27x1,5	14	18	30	M 22x1,5	32
NIC 01.16.22.2.		16	32,5	M 30x2	16	22	32	M 27x1,5	36
NIC 01.21.28.1.	100	21	34,5	M 36x2	18	28	41	M 33x2	41
NIC 01.27.35.1.		27	40	M 45x2	20	35	50	M 42x2	50
NIC 01.33.42.1.		33	44	M 52x2	22	42	55	M 48x2	60
NIC 01.03.06.4.	400	3	27	M 14x1,5	12	6	17	M 12x1,5	17
NIC 01.06.10.4.		5,5	31,5	M 18x1,5	12	10	22	M 16x1,5	22
NIC 01.07.12.4.		6,5	34	M 20x1,5	12	12	24	M 18x1,5	24
NIC 01.09.14.4.		8,5	36	M 22x1,5	14	14	27	M 20x1,5	27
NIC 01.10.16.4.		10	36,5	M 24x1,5	14	16	27	M 22x1,5	30
NIC 01.13.20.4.		13	43	M 30x2	16	20	32	M 27x2	36
NIC 01.17.25.4.		17	48	M 36x2	18	25	41	M 33x2	46

RACORDURI ERMETO

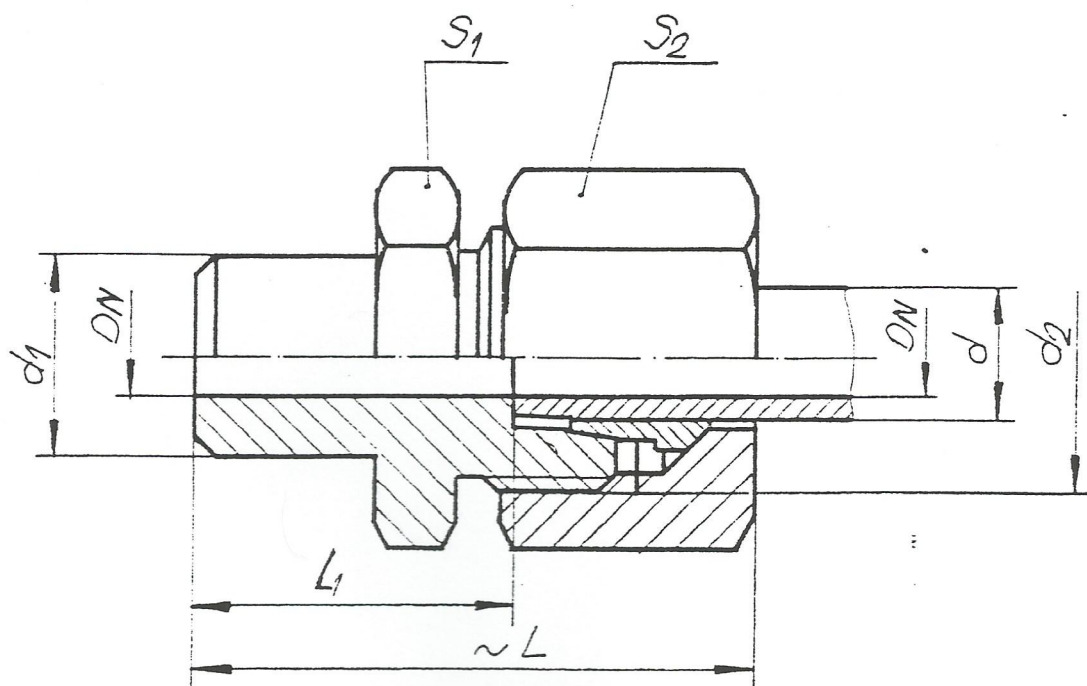
Racord-Niplu de capăt NC



Cod	PN	DN	L	d1	d	d2	l1	S1	S2
NC 01.04.06.3.	250	4	23	10,2 _{-0,2}	6	M 12x1,5	7,5	14	14
NC 01.06.08.3.		6	25	14 _{-0,2}	8	M 14x1,5	11,5	17	17
NC 01.08.10.3.		8	26	14 _{-0,2}	10	M 16x1,5	11,5	19	19
NC 01.10.12.3.		10	27	17 _{-0,2}	12	M 18x1,5	11,5	22	22
NC 01.12.15.3.		12	29	22 _{-0,3}	15	M 22x1,5	13,5	24	27
NC 01.25.30.3.		25	50	43 _{-0,6}	30	M 42x2	19,5	50	50
NC 01.32.38.3.		32	57	49 _{-0,6}	38	M 52x2	21,5	55	60
NC 01.15.18.2.	160	15	31	22 _{-0,3}	18	M 27x1,5	13,5	30	32
NC 01.19.22.2.		19	33	27 _{-0,3}	22	M 30x2	15,5	32	36
NC 01.24.28.1.	100	24	34	34 _{-0,6}	28	M 36x2	17,5	41	41
NC 01.30.35.1.		30	39	43 _{-0,6}	35	M 45x2	19,5	50	50
NC 01.36.42.1.		36	42	49 _{-0,6}	42	M 52x2	21,5	55	60
NC 01.04.06.4.	400	4	28	14 _{-0,2}	6	M 14x1,5	11,5	17	17
NC 01.07.10.4.		7	31	17 _{-0,2}	10	M 18x1,5	11,5	22	22
NC 01.08.12.4.		8	33	17 _{-0,2}	12	M 20x1,5	11,5	24	24
NC 01.10.14.4.		10	37	22 _{-0,3}	14	M 22x1,5	13,5	27	27
NC 01.12.16.4.		12	37	22 _{-0,3}	16	M 24x1,5	13,5	27	30
NC 01.16.20.4.		16	42	27 _{-0,3}	20	M 30x2	15,5	32	36
NC 01.20.25.4.		20	47	34 _{-0,6}	25	M 36x2	17,5	41	46

RACORDURI ERMETO

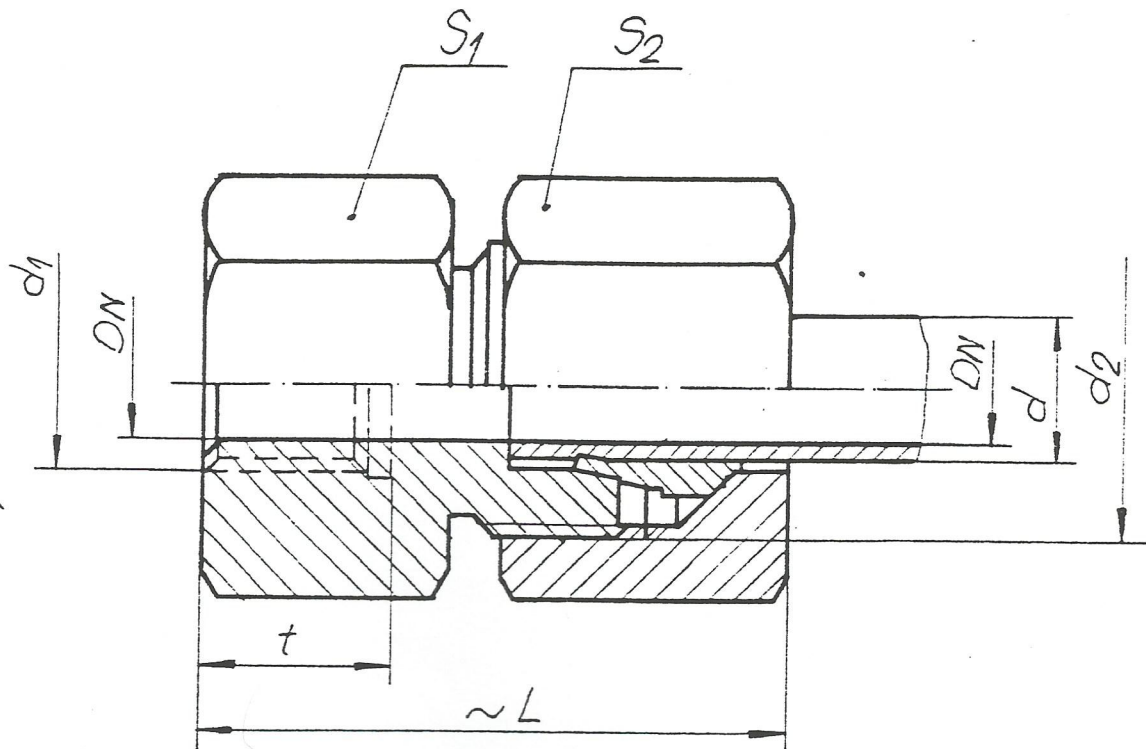
Racord-Niplu sudat NS



Cod	PN	DN	L	d1	d	d2	L1	S1	S2
NS 01.04.06.3.	250	4	29	10	6	M 12x1,5	14	14	14
NS 01.06.08.3.		6	31	12	8	M 14x1,5	16	14	17
NS 01.08.10.3.		8	33	14	10	M 16x1,5	18	17	19
NS 01.10.12.3.		10	33	16	12	M 18x1,5	18	19	22
NS 01.12.15.3.		12	37	19	15	M 22x1,5	22	22	27
NS 01.25.30.3.		25	62	36	30	M 42x2	35,5	46	50
NS 01.32.38.3.		32	69	44	38	M 52x2	38	55	60
NS 01.15.18.2.	160	15	40	22	18	M 27x1,5	23,5	30	32
NS 01.19.22.2.		19	45	27	22	M 30x2	28,5	32	36
NS 01.24.28.1.	100	24	47	32	28	M 36x2	30,5	41	41
NS 01.30.35.1.		30	54	40	35	M 45x2	32,5	46	50
NS 01.36.42.1.		36	58	46	42	M 52x2	36	55	60
NS 01.04.06.4.	400	4	34	11	6	M 14x1,5	19	14	17
NS 01.07.10.4.		7	39	15	10	M 18x1,5	22,5	19	22
NS 01.08.12.4.		8	41	17	12	M 20x1,5	24,5	22	24
NS 01.10.14.4.		10	45	19	14	M 22x1,5	27	24	27
NS 01.12.16.4.		12	45	21	16	M 24x1,5	26,5	27	30
NS 01.16.20.4.		16	51	26	20	M 30x2	29,5	32	36
NS 01.20.25.4.		20	56	31	25	M 36x2	32	41	46

RACORDURI ERMETO

Racord-Niplu cu filet interior în toli NFI

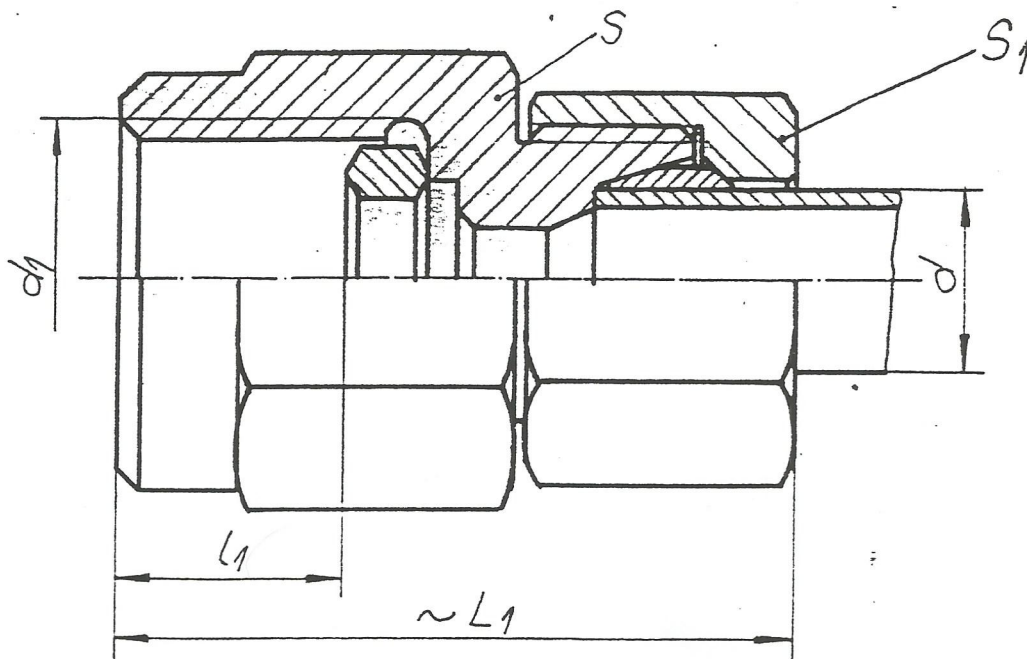


d1xt – finalizat de beneficiar

Cod	PN	DN	L	d	d2	S1	S2	d1 Finalizat de beneficiar
NFI 01.04.06.3.	250	4	34	6	M 12x1,5	14	14	Rp 1/8"
NFI 01.06.08.3.		6	39	8	M 14x1,5	19	17	Rp 1/4"
NFI 01.08.10.3.		8	40	10	M 16x1,5	19	19	Rp 1/4"
NFI 01.10.12.3.		10	41	12	M 18x1,5	24	22	Rp 3/8"
NFI 01.12.15.3.		12	43	15	M 22x1,5	28	27	Rp 1/2"
NFI 01.25.30.3.		25	68	30	M 42x2	55	50	Rp 1 1/4"
NFI 01.32.38.3.		32	74	38	M 52x2	55	60	Rp 1 1/2"
NFI 01.15.18.2.	160	15	40	18	M 27x1,5	30	32	Rp 1/2"
NFI 01.19.22.2.		19	51	22	M 30x2	32	36	Rp 3/4"
NFI 01.24.28.1.	100	24	54	28	M 36x2	41	41	Rp 1"
NFI 01.30.35.1.		30	62	35	M 45x2	55	50	Rp 1 1/4"
NFI 01.36.42.1.		36	65	42	M 52x2	55	60	Rp 1 1/2"
NFI 01.04.06.4.	400	4	41	6	M 14x1,5	19	17	Rp 1/4"
NFI 01.07.10.4.		7	43	10	M 18x1,5	24	22	Rp 3/8"
NFI 01.08.12.4.		8	44	12	M 20x1,5	24	24	Rp 3/8"
NFI 01.10.14.4.		10	43	14	M 22x1,5	30	27	Rp 1/2"
NFI 01.12.16.4.		12	43	16	M 24x1,5	30	30	Rp 1/2"
NFI 01.16.20.4.		16	56	20	M 30x2	36	36	Rp 3/4"
NFI 01.20.25.4.		20	61	25	M 36x2	41	46	Rp 1"

RACORDURI ERMETO

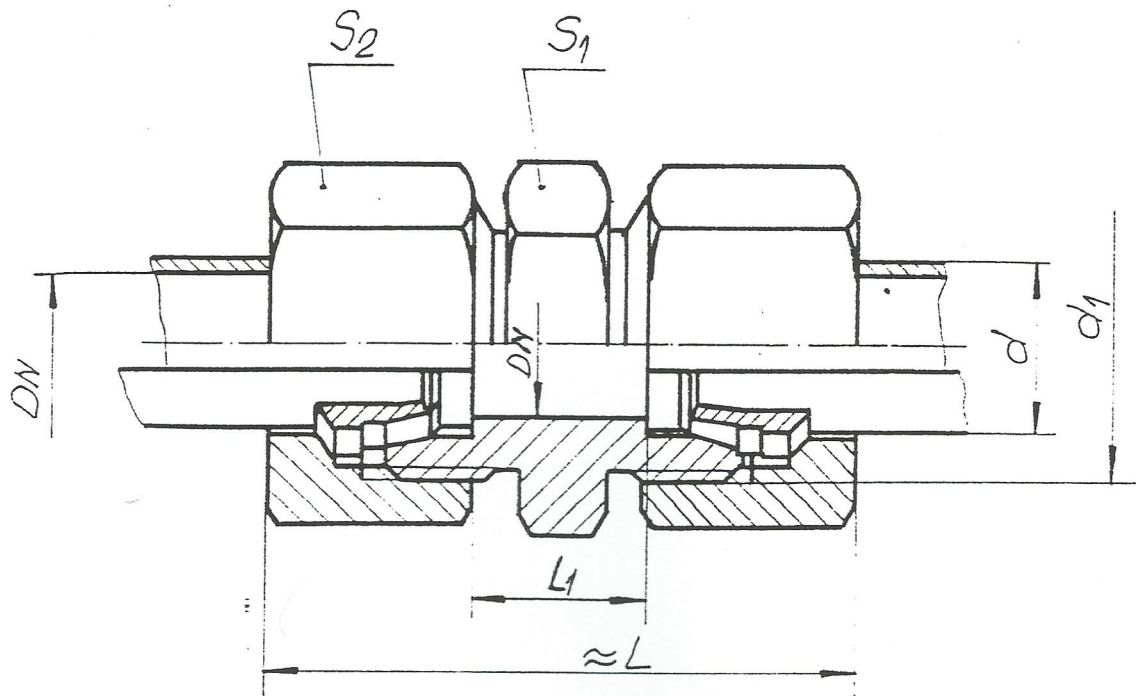
Racord-Niplu manometru NM



Cod	PN	DN	L1	l1	S1	S	d1	d
NM 01.04.06.3.	250	4	50	15	17	27	G1/2"	6
NM 01.06.08.3.		4	50	15	19	27	G1/2"	8
NM 01.08.10.3.		4	52	15	22	27	G1/2"	10
NM 01.10.12.3.		4	52	15	24	27	G1/2"	12

RACORDURI ERMETO

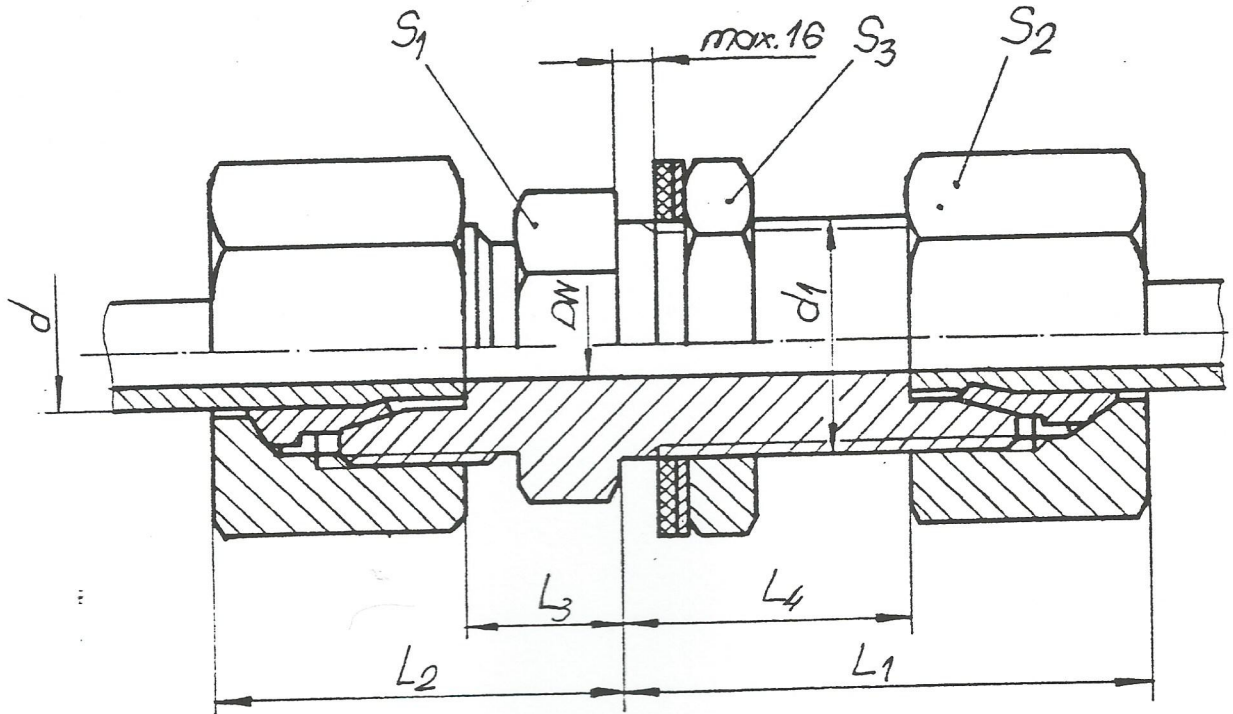
Racord-Niplu traseu NT



Cod	PN	DN	L	L ₁	d	d ₁	S ₁	S ₂
NT 01.04.06.3.	250	4	39	10	6	M 12x1,5	14	14
NT 01.06.08.3.		6	40	11	8	M 14x1,5	17	17
NT 01.08.10.3.		8	42	13	10	M 16x1,5	17	19
NT 01.10.12.3.		10	43	14	12	M 18x1,5	19	22
NT 01.12.15.3.		12	46	16	15	M 22x1,5	24	27
NT 01.25.30.3.		25	80	27	30	M 42x2	46	50
NT 01.32.38.3.		32	90	29	38	M 52x2	55	60
NT 01.15.18.2.	160	15	48	16	18	M 27x1,5	30	32
NT 01.19.22.2.		19	52	20	22	M 30x2	32	36
NT 01.24.28.1.	100	24	54	21	28	M 36x2	41	41
NT 01.30.35.1.		30	63	20	35	M 45x2	46	50
NT 01.36.42.1.		36	66	21	42	M 52x2	55	60
NT 01.04.06.4.	400	4	45	16	6	M 14x1,5	14	17
NT 01.07.10.4.		7	49	17	10	M 18x1,5	19	22
NT 01.08.12.4.		8	51	19	12	M 20x1,5	22	24
NT 01.10.14.4.		10	57	22	14	M 22x1,5	24	27
NT 01.12.16.4.		12	57	21	16	M 24x1,5	27	30
NT 01.16.20.4.		16	66	23	20	M 30x2	32	36
NT 01.20.25.4.		20	74	26	25	M 36x2	41	46

RACORDURI ERMETO

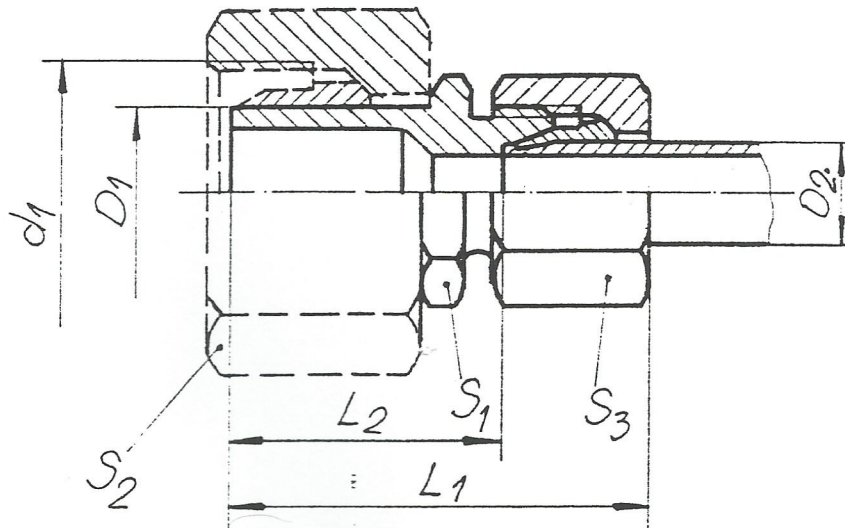
Racord-Niplu de trecere filetata - NTF



Cod	PN	DN	L1	L2	L3	L4	d	d1	S1	S2	S3
NTF 01.04.06.3.	250	4	42	22	7	27	6	M 12x1,5	17	14	19
NTF 01.06.08.3.		6	42	23	8	27	8	M 14x1,5	19	17	22
NTF 01.08.10.3.		8	43	25	10	28	10	M 16x1,5	22	19	24
NTF 01.10.12.3.		10	44	25	10	29	12	M 18x1,5	24	22	27
NTF 01.12.15.3.		12	46	27	12	31	15	M 22x1,5	27	27	32
NTF 01.25.30.3.		25	64	48	21,5	37,5	30	M 42x2	50	50	55
NTF 01.32.38.3.		32	68	53	22	37	38	M 52x2	60	60	60
NTF 01.15.18.2.	160	15	49	30	13,5	32,5	18	M 27x1,5	32	32	41
NTF 01.19.22.2.		19	51	33	16,5	34,5	22	M 30x2	36	36	46
NTF 01.24.28.1.	100	24	52	35	18,5	35,5	28	M 36x2	41	41	55
NTF 01.30.35.1.		30	58	40	18,5	36,5	35	M 45x2	50	50	60
NTF 01.36.42.1.		36	59	42	19	36	42	M 52x2	55	60	60
NTF 01.04.06.4.	400	4	44	27	12	29	6	M 14x1,5	19	17	22
NTF 01.07.10.4.		7	46	31	14,5	27,5	10	M 18x1,5	24	22	27
NTF 01.08.12.4.		8	47	31	14,5	30,5	12	M 20x1,5	27	24	30
NTF 01.10.14.4.		10	50	35	15	32	14	M 22x1,5	30	27	32
NTF 01.12.16.4.		12	50	35	16,5	35	16	M 24x1,5	32	30	36
NTF 01.16.20.4.		16	55	39	17,5	33,5	20	M 30x2	41	36	46
NTF 01.20.25.4.		20	59	44	20	35	25	M 36x2	46	46	55

RACORDURI ERMETO

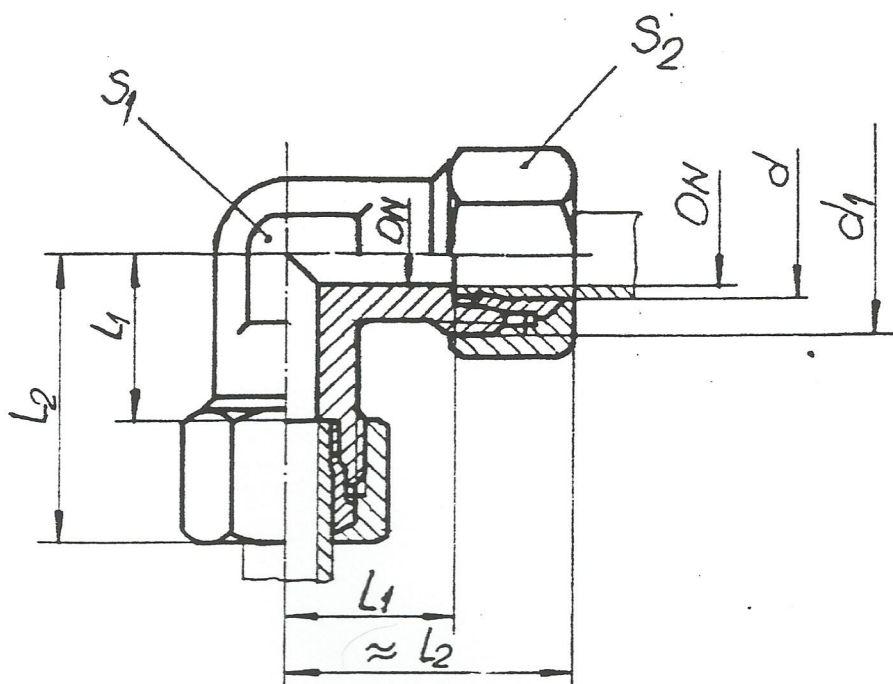
Racord-Niplu reductie NR



Cod	D1	D2	d1	L1	L2	S1	S2	S3	Inel ø1	Inel ø2
NR 01.04.10.3.	10	6	M 16x1,5	41,5	27,5	13	19	14	10,2	6,2
NR 01.04.10.3.	10	6	M 18x1,5	44	29	17	22	17	10,2	6,2
NR 01.07.20.3.	20	10	M 30x2	55	40,5	22	36	22	20,2	10,2
NR 01.09.20.3.	20	12	M 30x2	57	40,5	22	26	24	20,2	12,2
NR 01.12.20.3.	20	16	M 30x2	60	41,5	27	36	30	20,2	16,2
NR 01.07.25.3.	25	10	M 36x2	58	43,5	27	46	22	25,2	10,2
NR 01.09.25.3.	25	12	M 36x2	60	43,5	27	46	24	25,2	12,2
NR 01.12.25.3.	25	16	M 36x2	63	44,5	27	46	30	25,2	16,2
NR 01.19.30.3.	30	25	M 42x2	83	49	41	50	40	30,2	25,2
NR 01.07.35.3.	35	10	M 45x2	56	41	36	50	19	35,2	10,2
NR 01.17.35.3.	35	22	M 45x2	60	43,5	36	50	36	35,2	22,2
NR 01.04.16.3.	16	6	M 24x1,5	50	35	17	30	17	16,2	6,2
NR 01.04.25.3.	25	6	M 36x2	59	44	27	46	17	25,2	6,2
NR 01.06.10.3.	10	8	M 16x1,5	42,5	27,5	17	19	17	10,2	8,2
NR 01.07.12.3.	12	10	M 18x1,5	44	29	17	22	19	12,2	10,2
NR 01.07.16.3.	16	10	M 24x1,5	49	34,5	19	30	22	16,2	10,2
NR 01.07.30.3.	30	10	M 42x2	61	46,5	32	50	22	30,2	10,2
NR 01.09.16.3.	16	12	M 24x1,5	52	35,5	22	30	24	16,2	12,2
NR 01.09.30.3.	30	12	M 42x2	63	46,5	32	50	24	30,2	12,2
NR 01.12.30.3.	30	16	M 42x2	66	47,5	32	50	30	30,2	16,2
NR 01.15.25.3.	25	20	M 36x2	67	45,5	32	46	36	25,2	20,2

RACORDURI ERMETO

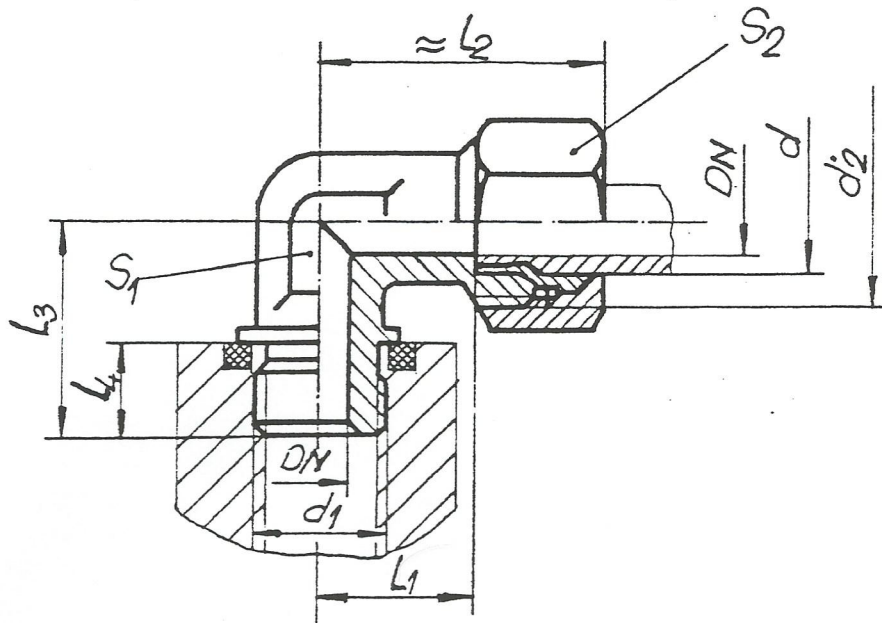
Racord-Cot traseu CTT



Cod	PN	DN	L1	L2	S1	S2	d	d1
CTT 01.04.06.3.	250	4	12	27	12	14	6	M 12x1,5
CTT 01.06.08.3.		6	16,5	29	12	17	8	M 14x1,5
CTT 01.08.10.3.		8	17	30	14	19	10	M 16x1,5
CTT 01.10.12.3.		10	18	32	17	22	12	M 18x1,5
CTT 01.12.15.3.		12	21	36	19	27	15	M 22x1,5
CTT 01.25.30.3.		25	37	62	41	50	30	M 42x2
CTT 01.32.38.3.		32	43	72	50	60	38	M 52x2
CTT 01.15.18.2.	160	15	25,5	40	24	32	18	M 27x1,5
CTT 01.19.22.2.		19	27,5	44	27	36	22	M 30x2
CTT 01.24.28.1.	100	24	30,5	47	36	41	28	M 36x2
CTT 01.30.35.1.		30	34,5	56	41	50	35	M 45x2
CTT 01.36.42.1.		36	40	63	50	60	42	M 52x2
CTT 01.04.06.4.	400	4	16,5	31	12	17	6	M 14x1,5
CTT 01.07.10.4.		7	17,5	34	17	22	10	M 18x1,5
CTT 01.08.12.4.		8	21,5	38	19	24	12	M 20x1,5
CTT 01.10.14.4.		10	22	40	21	27	14	M 22x1,5
CTT 01.12.16.4.		12	24,5	43	24	30	16	M 24x1,5
CTT 01.16.20.4.		16	26,5	48	27	36	20	M 30x2
CTT 01.20.25.4.		20	41,5	54	36	46	25	M 36x2

RACORDURI ERMETO

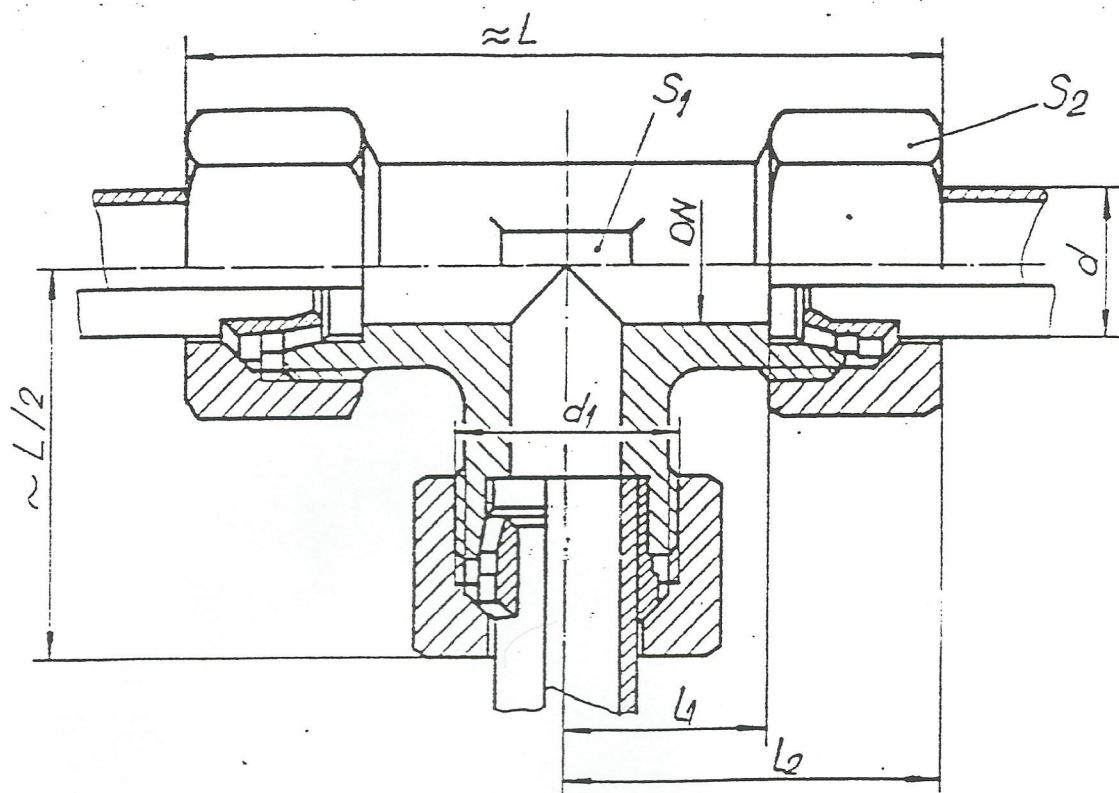
Racord-Cot însurubat CTI



Cod	PN	DN	L1	L2	L3	L4	S1	S2	d	d1	d2
CTI 01.10.12.3.	250	10	18	32	30	15	17	22	12	M 16x1,5	M 18x1,5
CTI 01.12.15.3.		12	23	36	34	15	21	27	15	M 18x1,5	M 22x1,5
CTI 01.25.30.3.		25	37	62	54	25	41	50	30	M 42x2	M 42x2
CTI 01.32.38.3.		32	43	72	61	29	50	60	38	M 48x2	M 52x2
CTI 01.15.18.2.	160	15	25,5	40	38	15	24	32	18	M 22x1,5	M 27x1,5
CTI 01.19.22.2.		19	27,5	44	42	17	27	36	22	M 27x1,5	M 30x2
CTI 01.24.28.1.	100	24	30,5	47	48	17	36	41	28	M 33x2	M 36x2
CTI 01.30.35.1.		30	34,5	56	54	22	41	50	35	M 42x2	M 45x2
CTI 01.36.42.1.		36	40	63	61	23	50	60	42	M 48x2	M 52x2
CTI 01.10.14.4.	400	10	22	40	36	18	21	27	14	M 20x1,5	M 22x1,5
CTI 01.12.16.4.		12	24,5	43	38	19	24	30	16	M 22x1,5	M 24x1,5
CTI 01.16.20.4.		16	26,5	48	42	22	27	36	20	M 27x2	M 30x2
CTI 01.20.25.4.		20	31,5	54	48	23	36	46	25	M 33x2	M 36x2

RACORDURI ERMETO

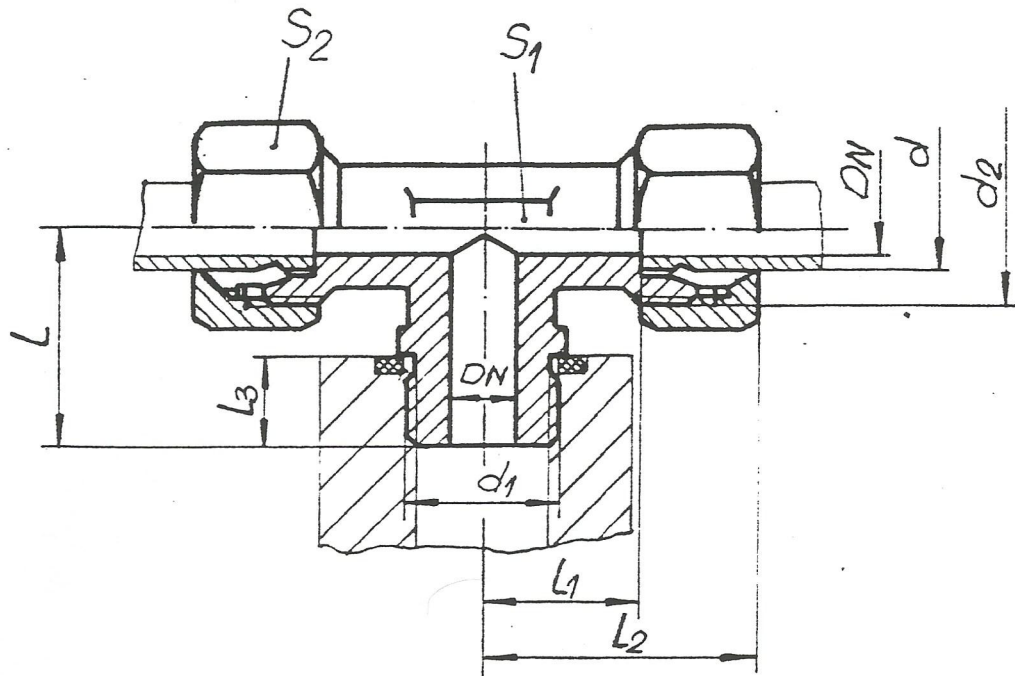
Racord-Teu traseu TT



Cod	PN	DN	L	L1	L2	S1	S2	d	d1
TT 01.04.06.3.	250	4	54	12	27	12	14	6	M 12x1,5
TT 01.06.08.3.		6	58	16	29	12	17	8	M 14x1,5
TT 01.08.10.3.		8	60	15	30	17	19	10	M 16x1,5
TT 01.10.12.3.		10	64	18	32	17	22	12	M 18x1,5
TT 01.12.15.3.		12	72	23	36	21	27	15	M 22x1,5
TT 01.25.30.3.		25	124	37,5	62	41	50	30	M 42x2
TT 01.32.38.3.		32	144	43	72	50	60	38	M 52x2
TT 01.15.18.2.	160	15	80	25,5	40	24	32	18	M 27x1,5
TT 01.19.22.2.		19	88	27,5	44	27	36	22	M 30x2
TT 01.24.28.1.	100	24	94	30,5	47	36	41	28	M 36x2
TT 01.30.35.1.		30	112	34,5	56	41	50	35	M 45x2
TT 01.36.42.1.		36	126	40	63	50	60	42	M 52x2
TT 01.04.06.4.	400	4	62	16	31	12	17	6	M 14x1,5
TT 01.07.10.4.		7	68	17,5	34	17	22	10	M 18x1,5
TT 01.08.12.4.		8	76	21,5	38	19	24	12	M 20x1,5
TT 01.10.14.4.		10	80	22	40	21	27	14	M 22x1,5
TT 01.12.16.4.		12	86	24,5	43	24	30	16	M 24x1,5
TT 01.16.20.4.		16	98	26,5	48	27	36	20	M 30x2
TT 01.20.25.4.		20	108	31,5	54	36	46	25	M 36x2

RACORDURI ERMETO

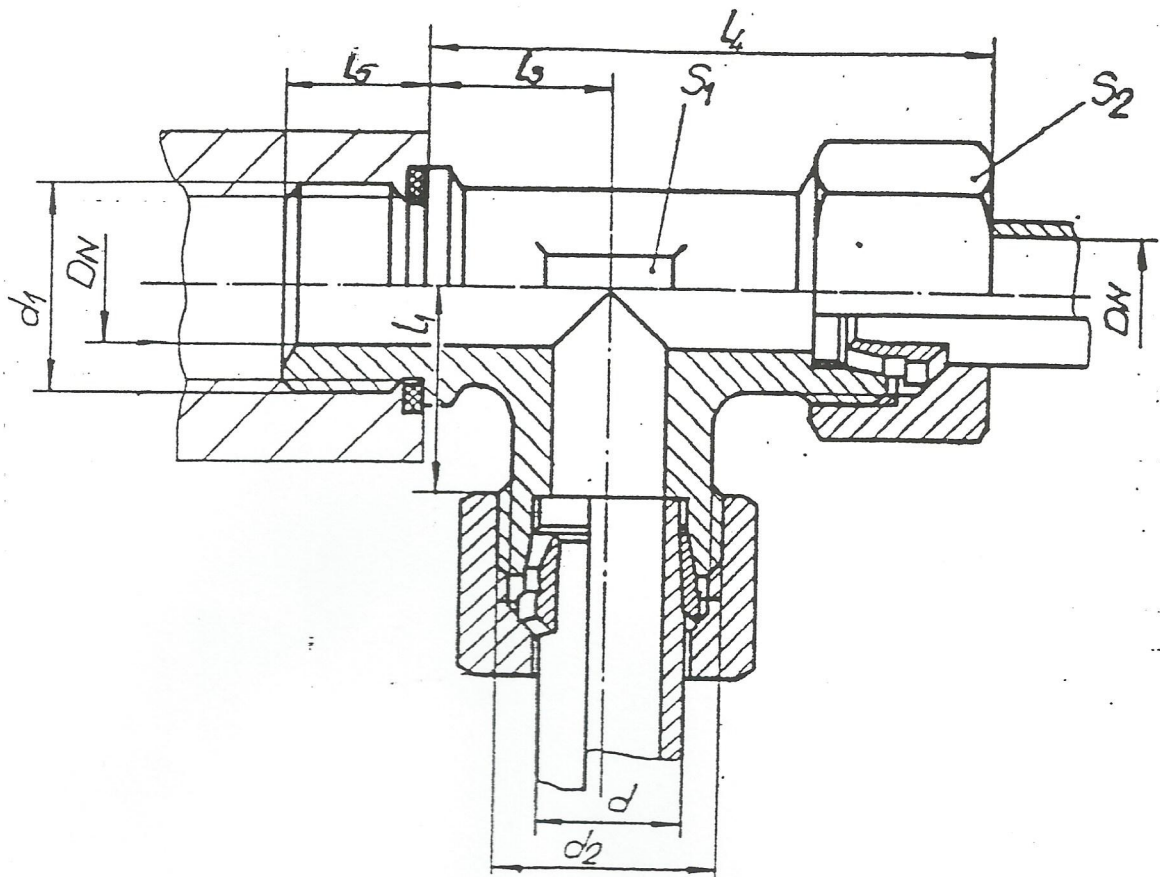
Racord-Teu drept TD



Cod	PN	DN	L	L1	L2	L3	d2	S1	S2	d	d1
TD 01.10.12.3.	250	10	30	17	32	12	M 18x1,5	19	22	12	M 16x1,5
TD 01.12.15.3.		12	32	21	36	12	M 22x1,5	19	27	15	M 18x1,5
TD 01.25.30.3.		25	54	35,5	62	20	M 42x2	41	50	30	M 42x2
TD 01.32.38.3.		32	61	41	72	22	M 52x2	50	60	38	M 48x2
TD 01.15.18.2.	160	15	37	23,5	40	14	M 27x1,5	24	32	18	M 22x1,5
TD 01.19.22.2.		19	42	27,5	44	16	M 30x2	27	36	22	M 27x1,5
TD 01.24.28.1.	100	24	48	30,5	47	18	M 36x2	36	41	28	M 33x2
TD 01.30.35.1.		30	54	34,5	56	20	M 45x2	41	50	35	M 42x2
TD 01.36.42.1.		36	61	40	63	22	M 52x2	50	60	42	M 48x2
TD 01.10.14.4.	400	10	36	22	40	14	M 22x1,5	19	27	14	M 20x1,5
TD 01.12.16.4.		12	38	24,5	43	14	M 24x1,5	22	30	16	M 22x1,5
TD 01.16.20.4.		16	42	26,5	48	16	M 30x2	27	36	20	M 27x2
TD 01.20.25.4.		20	48	30	54	18	M 36x2	36	46	25	M 33x2

RACORDURI ERMETO

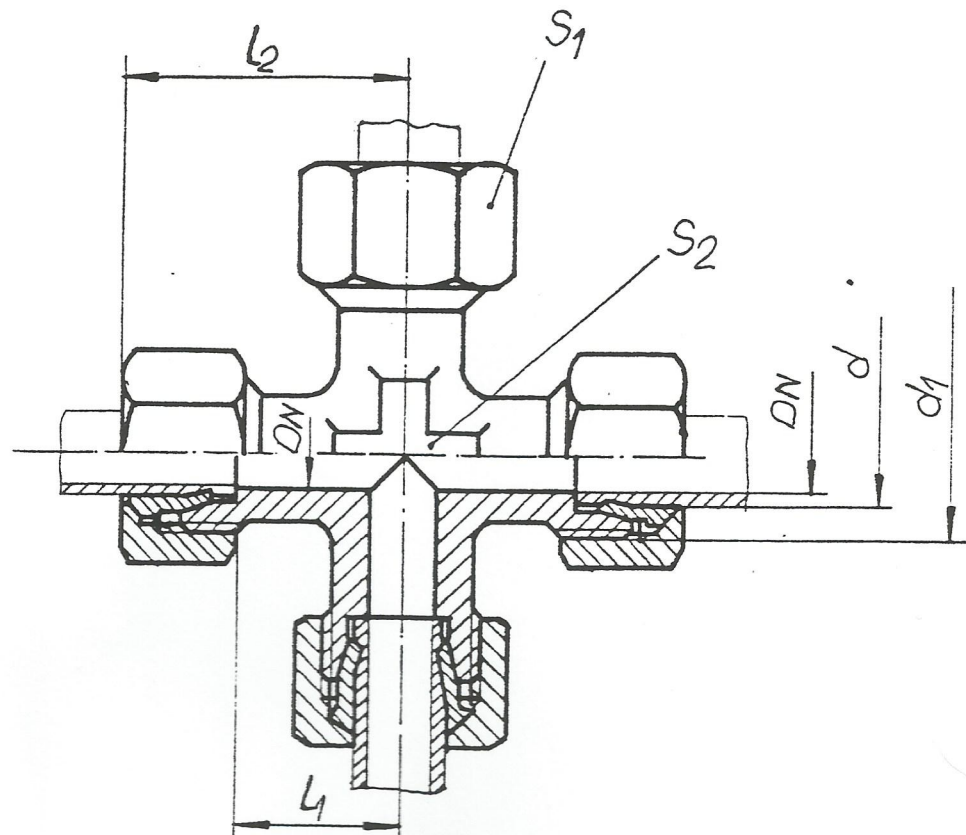
Racord-Teu în unghi TU



Cod	PN	DN	L1	L3	L4	L5	S1	S2	d	d1	d2
TU 01.10.12.3.	250	10	17	18	48	12	19	22	12	M 16x1,5	M 18x1,5
TU 01.12.15.3.		12	21	20	56	12	19	27	15	M 18x1,5	M 22x1,5
TU 01.25.30.3.		25	35,5	34	96	20	41	50	30	M 42x2	M 42x2
TU 01.32.38.3.		32	41	39	111	22	50	60	38	M 48x2	M 52x2
TU 01.15.18.2.	160	15	23,5	23	62	14	24	32	18	M 22x1,5	M 27x1,5
TU 01.19.22.2.		19	27,5	26	70	16	27	36	22	M 27x1,5	M 30x2
TU 01.24.28.1.	100	24	30,5	30	77	18	36	41	28	M 33x2	M 36x2
TU 01.30.35.1.		30	34,5	34	90	20	41	50	35	M 42x2	M 45x2
TU 01.36.42.1.		36	40	39	102	22	50	60	42	M 48x2	M 52x2
TU 01.10.14.4.	400	10	22	22	58	14	19	27	14	M 20x1,5	M 22x1,5
TU 01.12.16.4.		12	24,5	24	61	14	24	30	16	M 22x1,5	M 24x1,5
TU 01.16.20.4.		16	16,5	26	74	16	27	36	20	M 27x2	M 30x2
TU 01.20.25.4.		20	30	30	84	18	36	46	25	M 33x2	M 36x2

RACORDURI ERMETO

Racord-Cruce CR



Cod	PN	DN	L1	L2	S1	S2	d	d1
CR 01.04.06.3.	250	4	12	27	14	12	6	M 12x1,5
CR 01.06.08.3.		6	16	29	17	12	8	M 14x1,5
CR 01.08.10.3.		8	17	30	19	14	10	M 16x1,5
CR 01.10.12.3.		10	18	32	22	17	12	M 18x1,5
CR 01.12.15.3.		12	23	36	27	21	15	M 22x1,5
CR 01.25.30.3.		25	37,5	62	50	41	30	M 42x2
CR 01.32.38.3.		32	43	72	60	50	38	M 52x2
CR 01.15.18.2.	160	15	23,5	40	32	24	18	M 27x1,5
CR 01.19.22.2.		19	27,5	44	36	27	22	M 30x2
CR 01.24.28.1.	100	24	30,5	47	41	36	28	M 36x2
CR 01.30.35.1.		30	34,5	56	50	41	35	M 45x2
CR 01.36.42.1.		36	40	63	60	50	42	M 52x2
CR 01.04.06.4.	400	4	14	31	17	12	6	M 14x1,5
CR 01.07.10.4.		7	17,5	34	22	17	10	M 18x1,5
CR 01.08.12.4.		8	21,5	38	24	19	12	M 20x1,5
CR 01.10.14.4.		10	22	40	27	21	14	M 22x1,5
CR 01.12.16.4.		12	24,5	43	30	24	16	M 24x1,5
CR 01.16.20.4.		16	26,5	48	36	27	20	M 30x2
CR 01.20.25.4.		20	31,5	54	46	36	25	M 36x2

RACORDURI CU ETANSARE PE INEL O

TIPURI

- Racord cu niplu insurubat RNI
- Racord cu niplu traseu RNT
- Racord cot insurubat RCI
- Racord cot traseu RCT
- Racord cot 90 orientabil RCO
- Racord teu insurubat RTI
- Racord teu traseu RTT
- Racord teu in unghi RTU
- Racord cruce RC
- Racord cu flanse RF

MATERIALE

- OL zincat
- Otel inoxidabil
- Alama
- Inele O: cauciuc NBR, cauciuc siliconic, viton (functie de temp de lucru si fluidul de lucru)

DIMENSIUNI

- DN 4...50 mm
- D ext. 6...57 mm

PRESIUNI NOMINALE

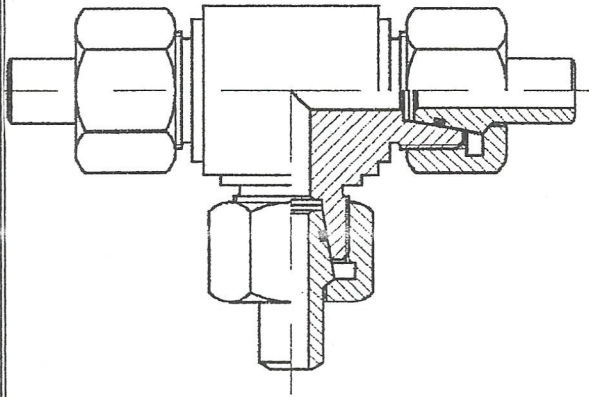
- PN 100; 160; 250; 400; bar.

CONECTORI

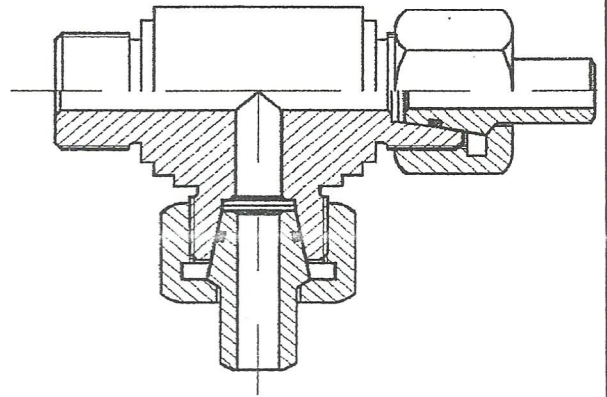
- Stuturi pt sudura
- Conectori filetati M12x1,5...M48x2 sau G1/4...G2

RACORDURI CU ETANSARE PE INEL O

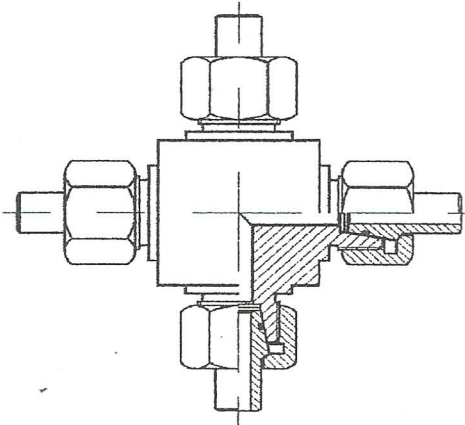
Racord teu traseu **RTT**



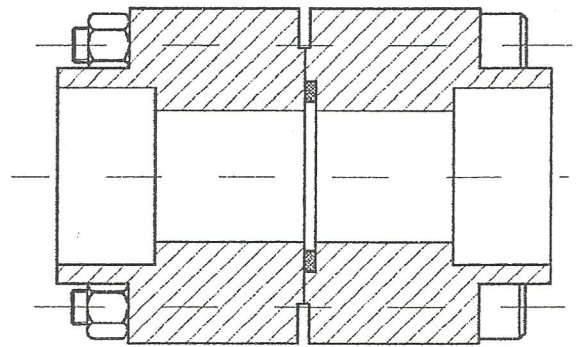
Racord teu în unghi **RTU**



Racord cruce **RC**

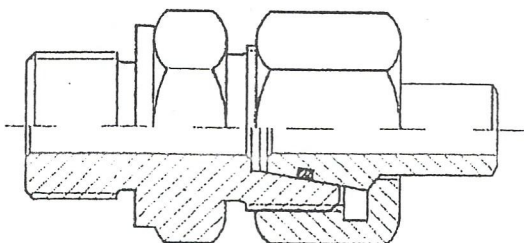


Racord cu flanse **RF**

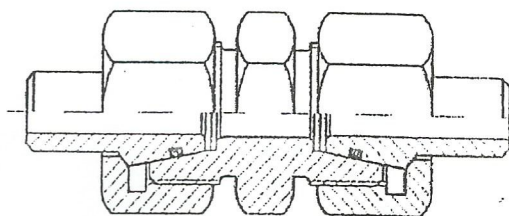


RACORDURI CU ETANSARE PE INEL O

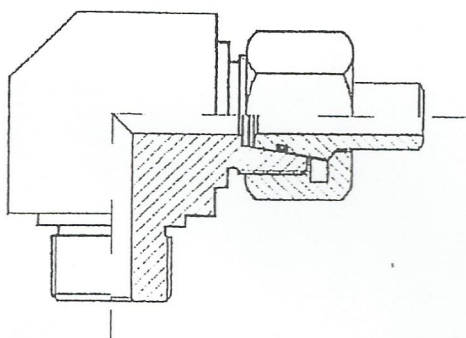
Racord cu niplu însurubat RNI



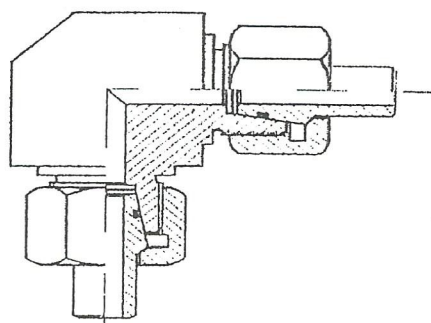
Racord cu niplu traseu RNT



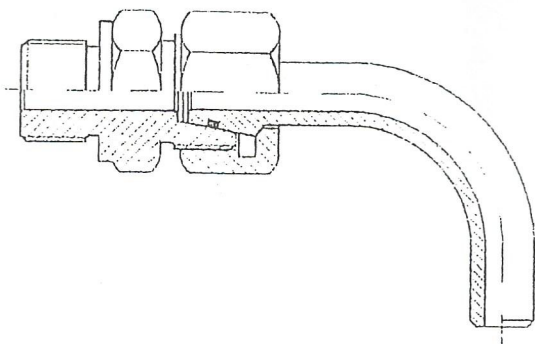
Racord cot însurubat RCI



Racord cot traseu RCT



Racord cot 90° orientabil RCO



Racord teu însurubat RTI

